

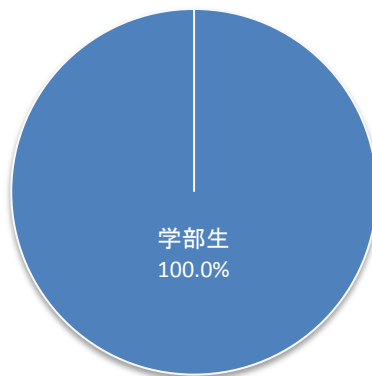
講座名	レポート・論文作成実用講座 - 第4回 仕上編「書式を整えて、レポートを仕上げよう」 -
日時	2014年12月18日(木)16:30~18:00
会場	メディアライブラリーセンター 2階 情報学習室
講師	高等教育開発センター 講師 上岡真紀子先生
対象	□教職員 ■院生 ■学部生 ■短大生 □一般 □その他
参加者数	11名 (内訳:教職員0名、院生0名、学部生11名、短大生0名、一般0名、その他0名)

■参加者の内訳

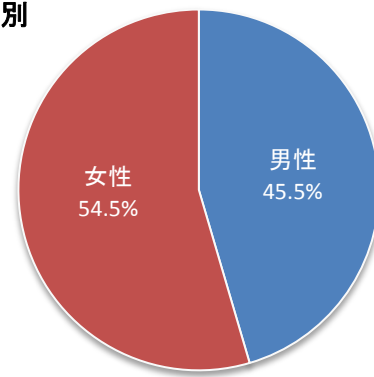
A.利用者区分

利用者区分	人数	割合
学部生	11	100.0%
計	11	100.0%

A.区分



B.性別



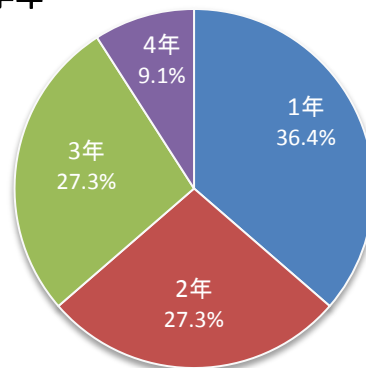
B.性別

性別	人数	割合
男性	5	45.5%
女性	6	54.5%
計	11	100.0%

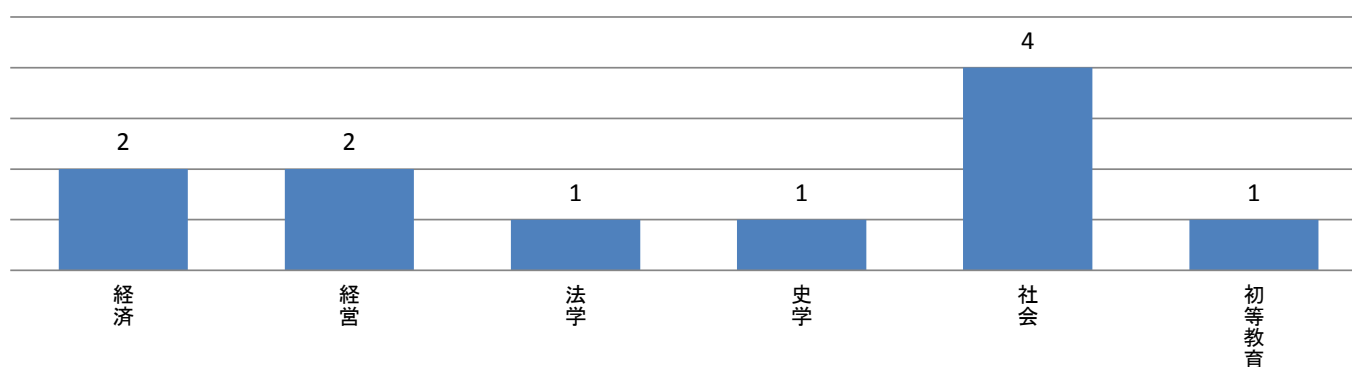
C.所属学科、専攻・学年(学生)

	1年	2年	3年	4年	計
経済			2		2
経営			1	1	2
法学	1				1
史学		1			1
社会	2	2			4
初等教育	1				1
計	4	3	3	1	11
割合	36.4%	27.3%	27.3%	9.1%	100.0%

C-1.学年



C-2.学科構成<学生>



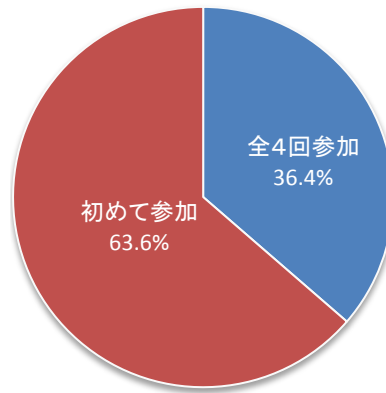
■アンケート集計結果(第4回)

※各表における割合については、全て小数点以下第2位を四捨五入し整理しており、各表における割合の和と合計欄の数値が異なる場合あり。

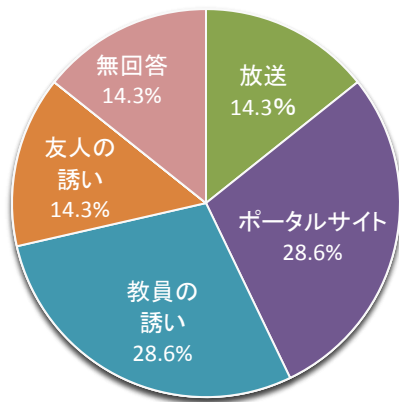
参加者数	11	名
アンケート回収枚数	11	枚
回収率	100.0%	

[1] 参加したすべての回に○を付けてください。

全4回参加	4	36.4%
初めて参加	7	63.6%
計	11	100.0%



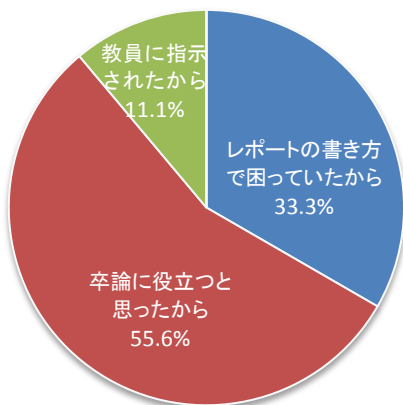
[2] 本日の講習会のことを最初になにで知りましたか？ ([1]で「初めて参加した」と回答した人のみ)



放送	1	14.3%
ポスター、チラシ	0	0.0%
ホームページ	0	0.0%
ポータルサイト	2	28.6%
教員の誘い(注1)	2	28.6%
友人の誘い	1	14.3%
その他	0	0.0%
無回答	1	14.3%
計	7	100.0%

(注1) 渡辺浩平先生

[3] 参加しようと思った理由は何ですか？【複数選択可】 ([1]で「初めて参加した」と回答した人のみ)

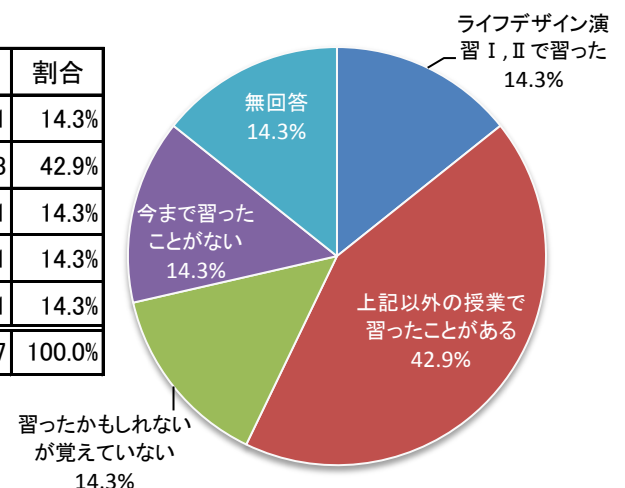


レポートの書き方で困っていたから	3	33.3%
卒論に役立つと思ったから	5	55.6%
教員に指示されたから	1	11.1%
なんとなくおもしろそうだったから	0	0.0%
その他	0	0.0%
計	9	100.0%

[4] 今までの授業で、レポート・論文の書き方を習ったことがありますか？ ([1]で「初めて参加した」と回答した人のみ)

	1年	2年	3年	4年	院生	計	割合
ライフデザイン演習 I、II で習った	0	1	0	0	0	1	14.3%
上記以外の授業で習った(注2)	2	0	1	0	0	3	42.9%
習ったかもしれないが覚えていない	0	1	0	0	0	1	14.3%
今まで習ったことがない	0	0	1	0	0	1	14.3%
無回答	0	0	0	1	0	1	14.3%
計	2	2	2	1	0	7	100.0%

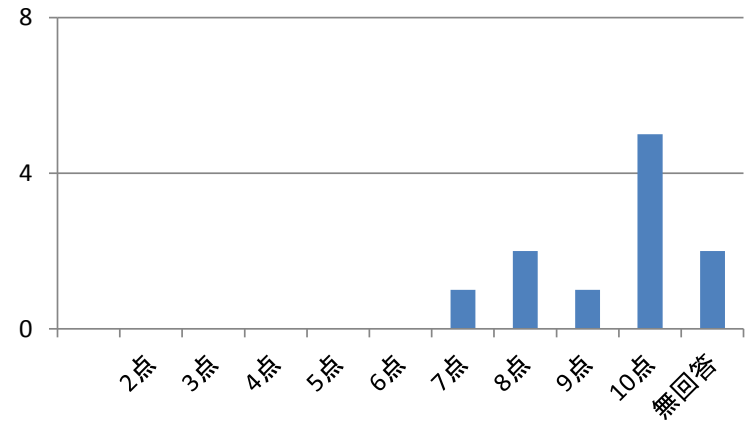
(注2) 日本語、日本語 II



[5]-1 レポートの書き方は理解できましたか？

平均 9.11 点

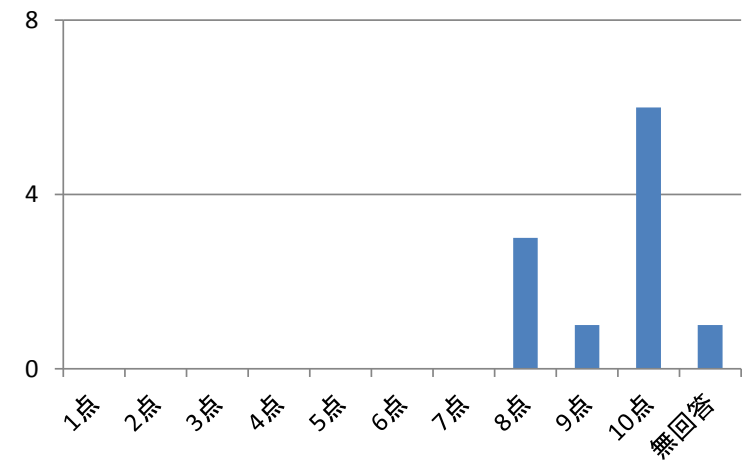
	2点	3点	4点	5点	6点	7点	8点	9点	10点	無回答	合計
	0	0	0	0	0	1	2	1	5	2	11



[5]-2 講師の説明はわかりやすかったですか？

平均 9.30 点

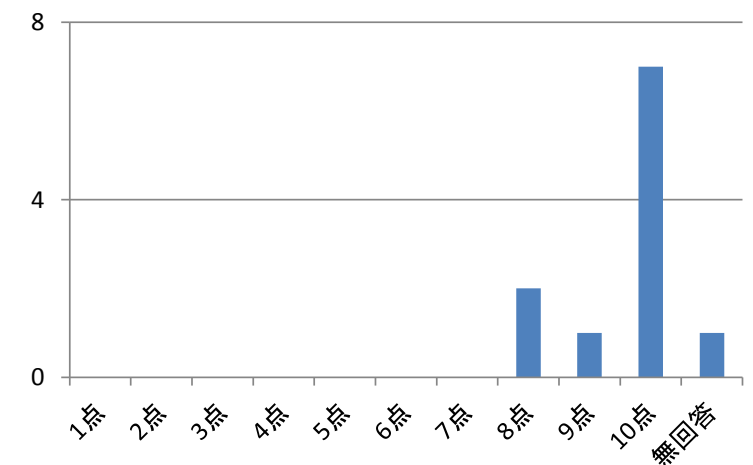
1点	2点	3点	4点	5点	6点	7点	8点	9点	10点	無回答	合計
0	0	0	0	0	0	0	3	1	6	1	11



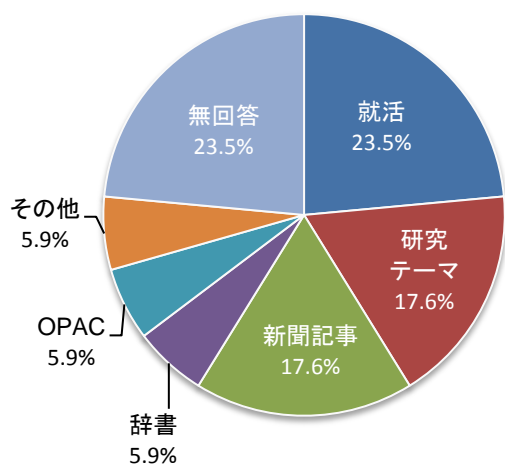
[5]-3 この講習会で学んだことを今後の大学生活に活かそうですか？

平均 9.50 点

1点	2点	3点	4点	5点	6点	7点	8点	9点	10点	無回答	合計
0	0	0	0	0	0	0	2	1	7	1	11

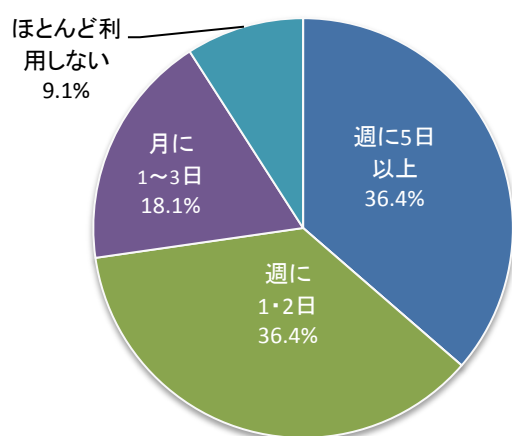


[6] 今後参加したい講習会に○を付けてください。【複数選択可】



就活関係のデータベース講習会	4	23.5%
研究テーマの資料の探し方	3	17.6%
新聞記事データベース	3	17.6%
辞書データベース	1	5.9%
OPAC検索方法	1	5.9%
その他	1	5.9%
無回答	4	23.5%
計	17	100.0%

[7] MELICの利用頻度を教えてください。



週に5日以上	4	36.4%
週に3・4日	0	0.0%
週に1・2日	4	36.4%
月に1~3日	2	18.1%
ほとんど利用しない	1	9.1%
無回答	0	0
計	11	100.0%

★感想をひとこと(20文字以内)

レポートのルールを初めて知った!

- ・校正についてよくわかった。
- ・輪郭を掴みました。
- ・とても参考になりました。

その他

- ・今日提出したレポートに悪い表現があるかも。
- ・日本語は難しい。

今後に活かしたい!

- ・レポートをこれからがんばります。
- ・次にレポートを書く時に活かしたい。
- ・大変勉強になりました。

[8] もっと詳しく説明を聞いたかった点などご自由にご記入ください。

- ・わかりやすいです。でもスピードがちょっと速いと思います。
- ・わかりやすく、すばらしかった。
- ・実際の例を使ってやったので、分かりやすかったです。
- ・文章の校正を最後にしたのですが、自分自身もやりがちなミスが多かったです。

以上